

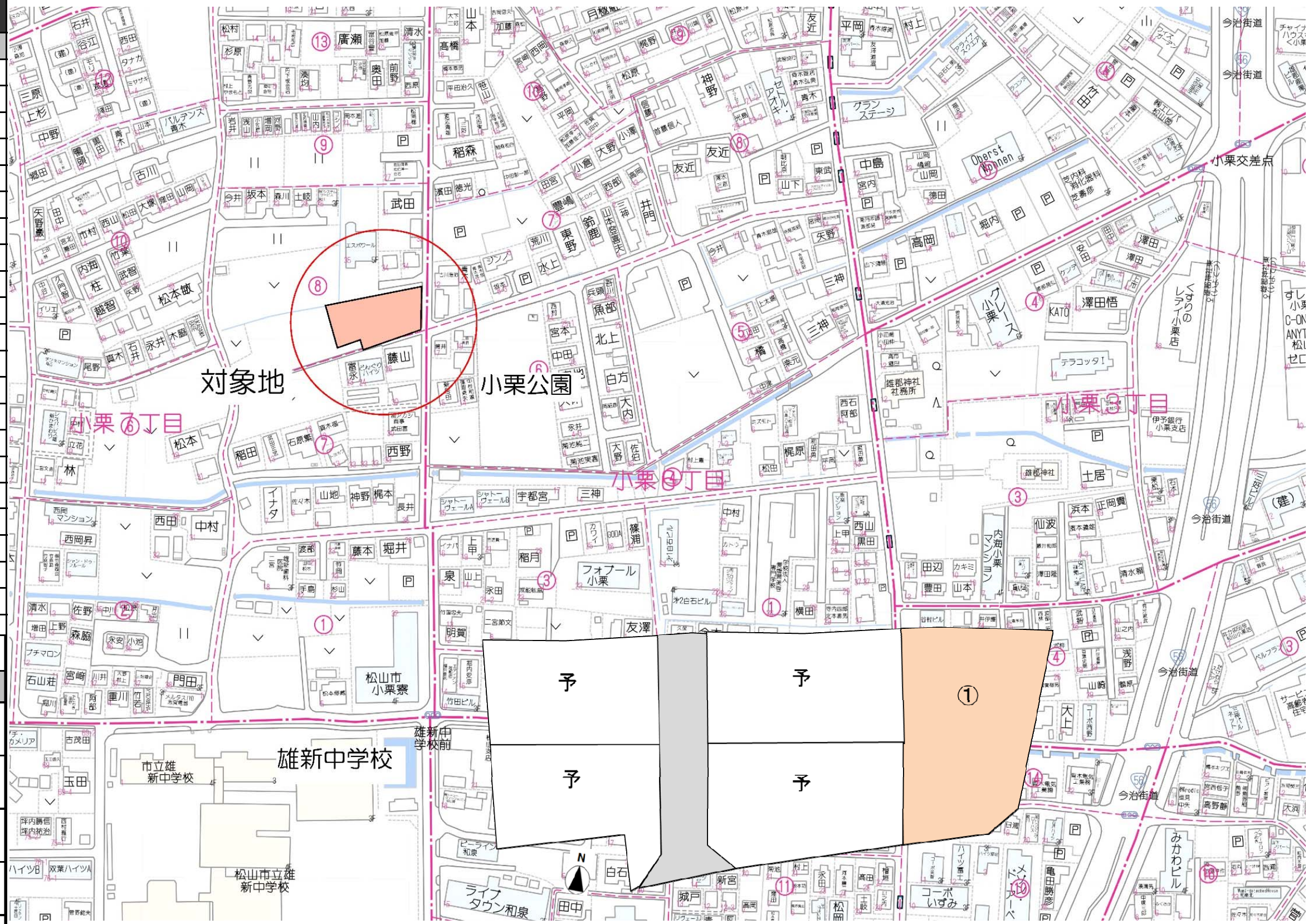
物件案内

生活環境良好 5区画新規分譲地

小栗7丁目分譲地


物件概要

物件所在地	松山市小栗7丁目
校 区	双葉小学校 約657m
	雄新中学校 262m
用途地域	第一種住居地域
建 率	60%
容 積 率	200%
接 道	区画図をご参照ください
そ の 他	準防火地域
設 備	電気
	上下水道
	都市ガス
周辺環境	フジ藤原店 724m
	ファミリーマート 250m
	くすりのレディ 543m
	伊予鉄道郡中線 土橋駅 徒歩11分
取引形態	売主
販売区画	5区画
建築条件	なし
その他	水道施設負担金33万円(税込み)
	境界基礎工事代・ブロック費
	下水道受益者負担金250円/㎡




価格表

号地	土地(㎡)	土地(坪)	単価(万)	価格(円)
1	183.72	55.57	38	21,116,600
2	148.77	45.00		予約
3	151.81	45.92		予約
4	124.02	37.51		予約
5	123.49	37.35		予約

宅地建物取引業 愛媛県知事(6)4049号
 **マルヤ不動産株式会社**
 松山市三番町7丁目5番地1

お問合せ **0120-0808-55**
 マルヤマルヤ ゴーゴー

物件詳細
 ホームページはこちら
 [マルヤ不動産](#)

令和6年7月18日
松山地方務局
これは図面に記録されている内容を証明した書面である。

登記官

紅谷泰子



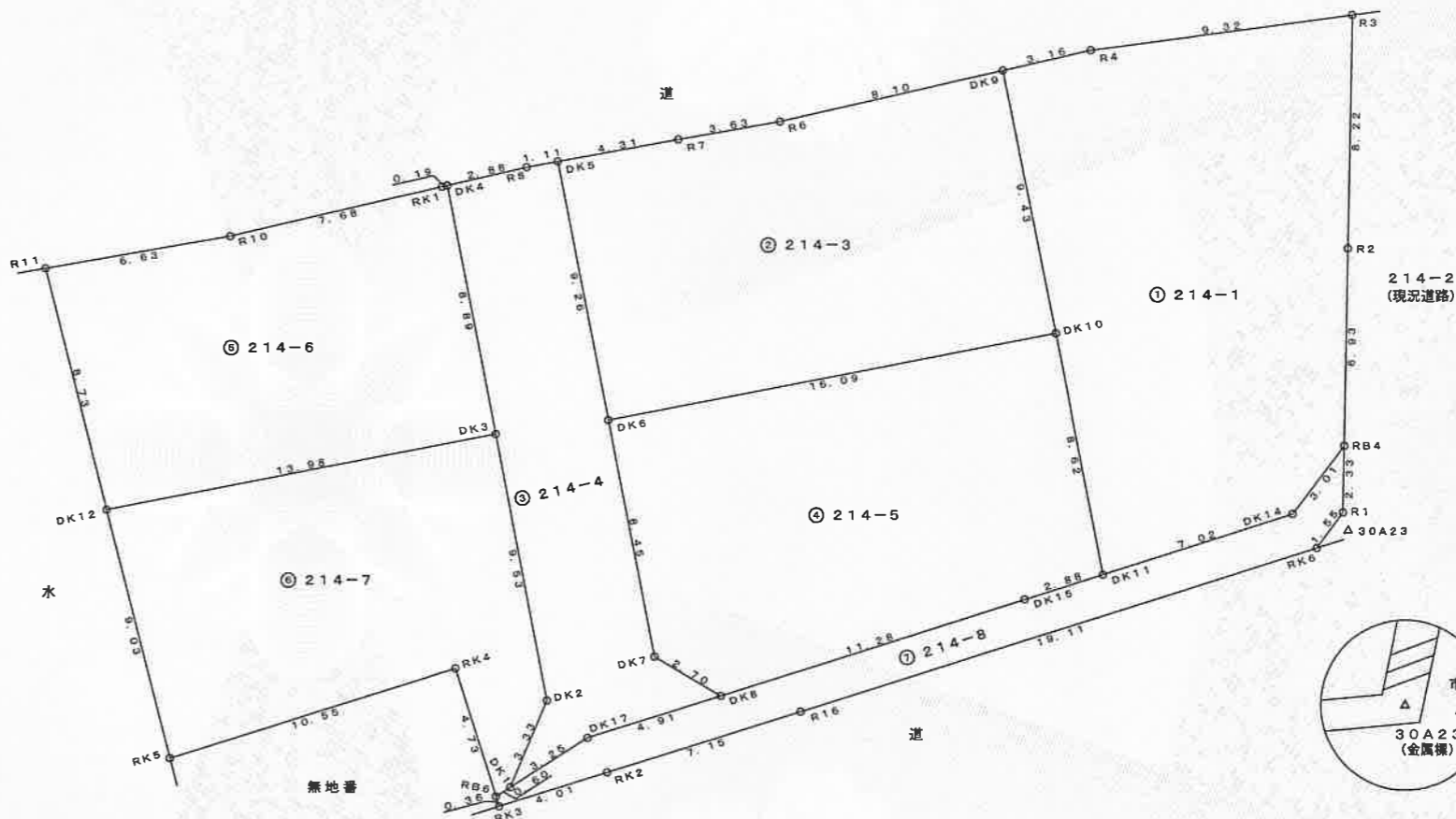
地番	214-1、-3、-4、-5、-6、-7、-8	地積測量図
土地の所在	松山市小栗七丁目	

測量年月日	令和6年7月1日
測地系	世界測地系
座標系	IV系

引照点・境界点表		
測点名	器械点	後視点
30A23	22655G34	
X座標	91978.104	91965.467
Y座標	-68985.380	-69026.531
方向角	252°55'44"	距離 43.047
境界点	観測角	距離
22655G34	0°00'00"	43.047
R3	107°40'19"	18.117
R2	107°05'39"	9.899
RB4	104°10'37"	2.970
R1	89°15'50"	0.663
DK14	33°19'17"	2.065
RK6	348°33'48"	1.292
DK11	6°57'14"	8.818
DK10	50°55'34"	12.419
DK15	5°06'30"	11.864
R18	358°51'11"	20.384
DK8	2°22'39"	22.941
DK7	6°49'24"	24.912
DK17	1°52'48"	27.847
RK2	359°03'16"	27.543
DK2	5°08'16"	28.929
DK1	0°05'08"	30.968
RB6	359°47'32"	31.552
RK3	359°07'40"	31.553
RK4	6°19'27"	31.919
DK6	25°30'11"	28.405
DK3	23°28'42"	30.297
RK5	6°10'05"	42.380
DK12	18°01'58"	43.847
R11	28°23'21"	46.908
R10	31°44'53"	40.794
RK1	37°44'58"	34.181
DK4	37°55'44"	34.020
R8	40°50'39"	31.865
DK5	42°00'42"	30.743
R7	47°14'22"	27.330
R6	52°42'10"	24.664
DK9	70°09'52"	20.228
R4	78°51'23"	19.154

公式 $A=1/2 \cdot \sum \cdot X_n (Y_{n+1} - Y_{n-1})$

準拠点座標一覧表			
測点名	標識	X座標	Y座標
30A23	(金属標)	91978.104	-68985.380
22655G34	(金属標)	91965.467	-69026.531



境界点：RK1~R8~R7~R6~R4~R3~R2~R1~RK6~R16~RK2
 5松(都生)第702号 令和5年7月19日 確認済
 境界点：RK1~R10~R11~RK5~RK4~RK3~RK2
 5松(道河管)第229号 令和5年8月18日 確認済

作成者	松山市南斎院町1039番地7 土地家屋調査士 井上 稔 (令和6年7月1日作成)	申請人	マルヤ不動産株式会社 代表取締役 山本清春	縮尺	1/250
-----	--	-----	--------------------------	----	-------

これは図面に記録されている内容を証明した書面である。
令和6年7月18日
松山地方務局

登記官

紅谷泰子



地番 214-1、-3、-4、-5、-6、-7、-8
土地の所在 松山市小栗七丁目
地積測量図

座標求積表
地番 ㊦ 214-1
Table with columns: 測点名, 標識, X座標, Y座標, 辺長. Includes summary rows for 倍面積, 面積, 地積, 坪数.

地番 ㊧ 214-6
Table with columns: 測点名, 標識, X座標, Y座標, 辺長. Includes summary rows for 倍面積, 面積, 地積, 坪数.

地番 ㊨ 214-3
Table with columns: 測点名, 標識, X座標, Y座標, 辺長. Includes summary rows for 倍面積, 面積, 地積, 坪数.

地番 ㊩ 214-7
Table with columns: 測点名, 標識, X座標, Y座標, 辺長. Includes summary rows for 倍面積, 面積, 地積, 坪数.

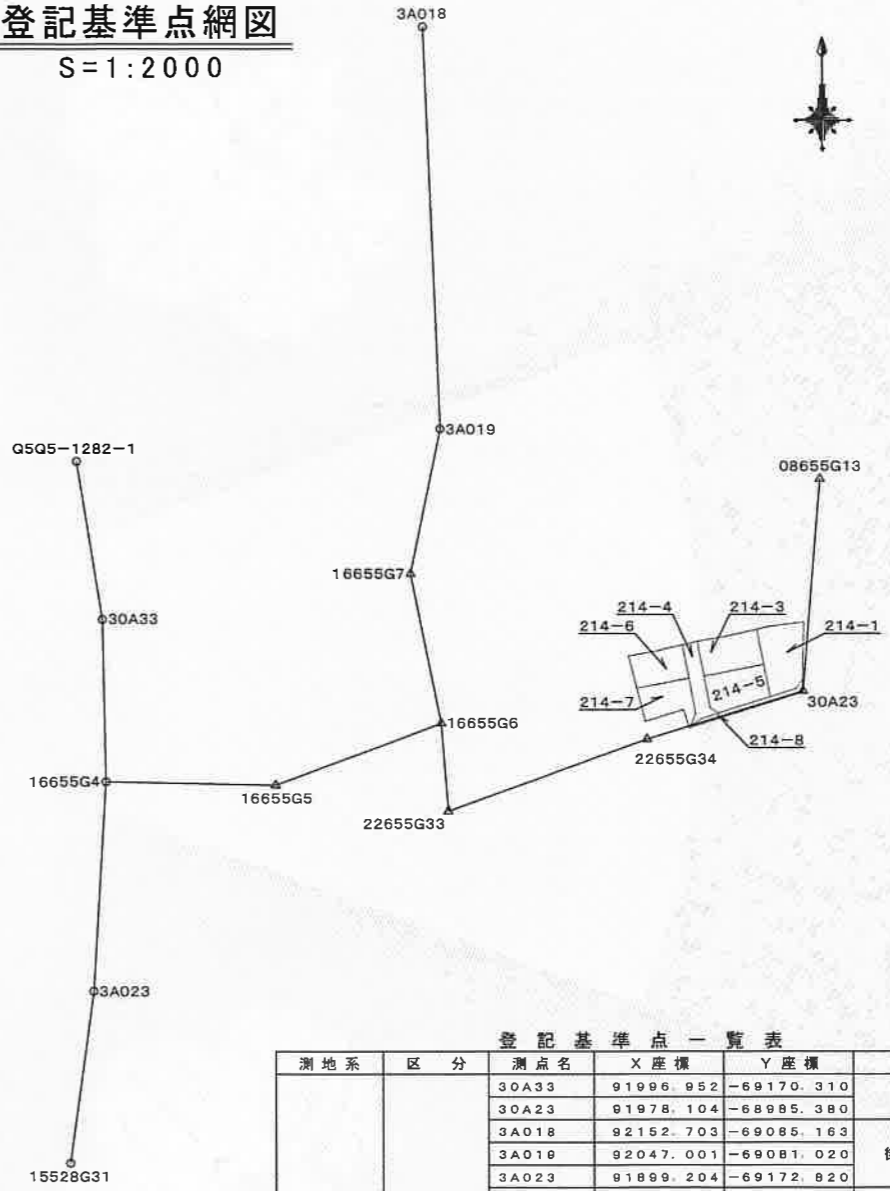
地番 ㊪ 214-4
Table with columns: 測点名, 標識, X座標, Y座標, 辺長. Includes summary rows for 倍面積, 面積, 地積, 坪数.

地番 ㊫ 214-8
Table with columns: 測点名, 標識, X座標, Y座標, 辺長. Includes summary rows for 倍面積, 面積, 地積, 坪数.

地番 ㊬ 214-5
Table with columns: 測点名, 標識, X座標, Y座標, 辺長. Includes summary rows for 倍面積, 面積, 地積, 坪数.

総合計面積 858.7253690 m²

登記基準点網図
S=1:2000



登記基準点一覧表
Table with columns: 測地系, 区分, 測点名, X座標, Y座標, 備考. Lists various benchmark points and their details.

作成者 松山市南斎院町1039番地7
土地家屋調査士 井上 稔
(令和6年7月1日作成)

申請人 マルヤ不動産株式会社
代表取締役 山本清春

縮尺 1/2000