

# 売地

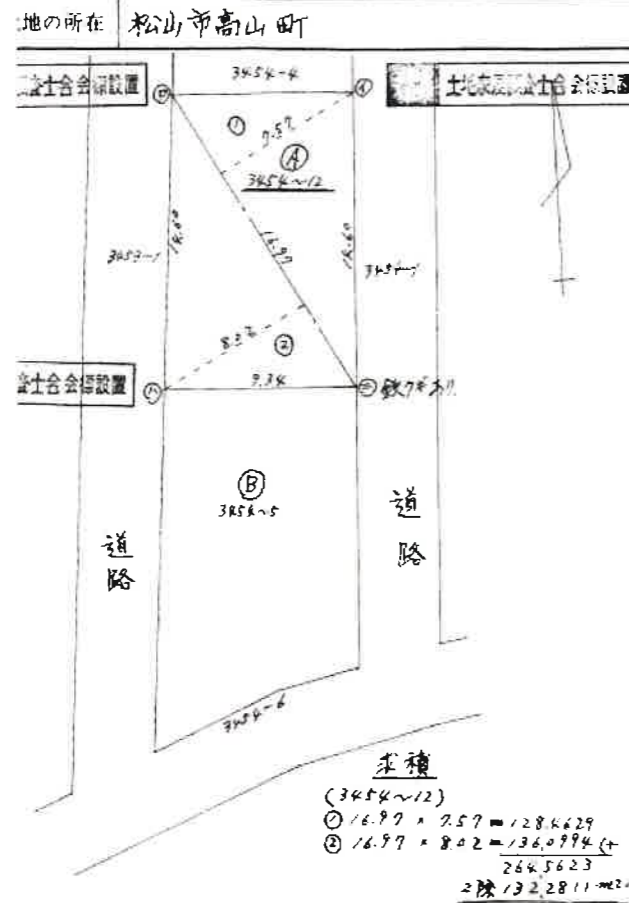
## 三津浜駅

現況渡し

土地面積  
公簿 132.28㎡

現況  
更地

引渡可能時期  
相談



チェックポイント！

整形地,プロパンガス,電気,上水道,浄化槽



物件種目	売地		
最適用途	住宅用地		
最寄駅	三津浜		
土地面積	公簿 132.28㎡	私道面積 (共有持分)	
価格	1,000万円	坪単価	@25.00万円

物件所在地	愛媛県松山市高山町		
交通	J R 予讃線 三津浜 徒歩12分		
土地権利	所有権	地目	宅地
都市計画	市街化区域	用途地域	1種住居
建ぺい率	60%	容積率	200%
他の法令上の制限			
地勢	平坦		
建築条件			
現況	更地		
引渡し (可能時期/方法)	相談 / 現況渡し		
開発許可 等番号			
接道状況 (角地・間口)	東4.0m 公道 接面14.6m 位置指定あり 西4.0m 私道 接面14.6m 位置指定あり		
設備	プロパンガス,電気,上水道,浄化槽		
備考			

この図面は物件情報の一部を抜粋して掲載しております。(現況優先)

入居日・引渡日変更や付帯条件、別途料金等が発生する場合がありますのでご確認ください。

at home

infosheet 物件番号 69849394040

愛媛県知事免許(7)第4049号 〒790-0003 愛媛県松山市三番町7丁目5-1

## マルヤ不動産株式会社

TEL: 089-941-0882 FAX: 089-941-0883 定休日: 水曜日

■取引態様: 一般媒介



# 売地

## 三津浜駅

引渡方法相談

土地面積  
公簿 149.93㎡

現況  
更地

引渡可能時期  
相談

チェックポイント！

プロパンガス,電気,上水道,浄化槽



物件種目	売地		
最適用途	住宅用地		
最寄駅	三津浜		
土地面積	公簿 149.93㎡	私道面積 (共有持分)	
価格	1,224万円	坪単価	@26.99万円

物件所在地	愛媛県松山市高山町		
交通	J R 予讃線 三津浜 徒歩12分		
土地権利	所有権	地目	宅地
都市計画	市街化区域	用途地域	1種住居
建ぺい率	60%	容積率	200%
他の法令上の制限			
地勢	平坦		
建築条件			
現況	更地		
引渡し (可能時期/方法)	相談 / 相談		
開発許可 等番号			
接道状況 (角地・間口)	角地：3方道路 東4.0m 公道 接面13.5m 位置指定あり 西4.0m 私道 接面16.0m 位置指定あり 南4.9m 公道 接面8.5m		
設備	プロパンガス,電気,上水道,浄化槽		
備考			

この図面は物件情報の一部を抜粋して掲載しております。(現況優先)

入居日・引渡日変更や付帯条件、別途料金等が発生する場合がありますのでご確認ください。

at home

infosheet 物件番号 69849618058

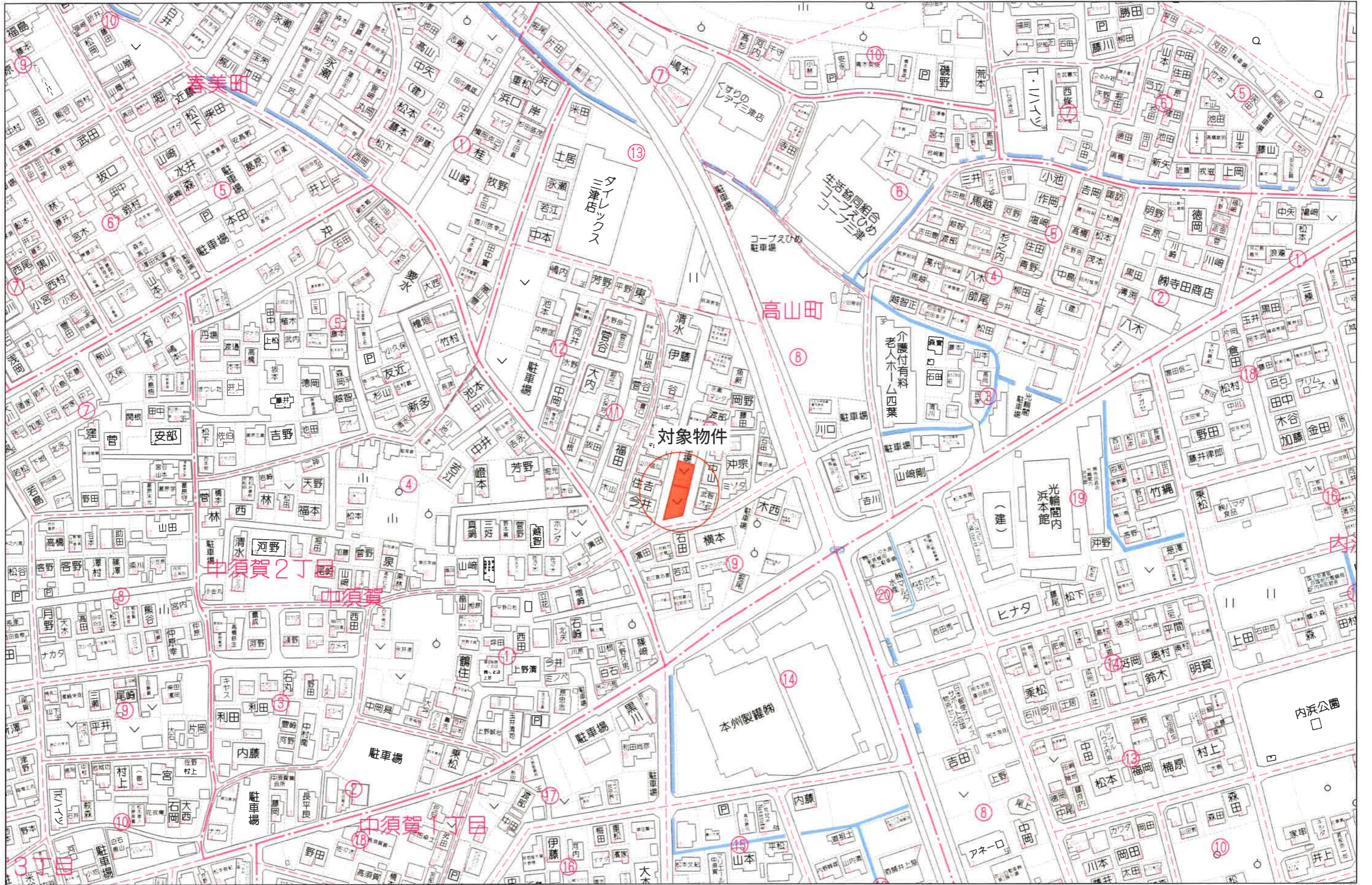
愛媛県知事免許(7)第4049号 〒790-0003 愛媛県松山市三番町7丁目5-1

# マルヤ不動産株式会社

TEL: 089-941-0882 FAX: 089-941-0883 定休日: 水曜日

■取引態様: 一般媒介







074983

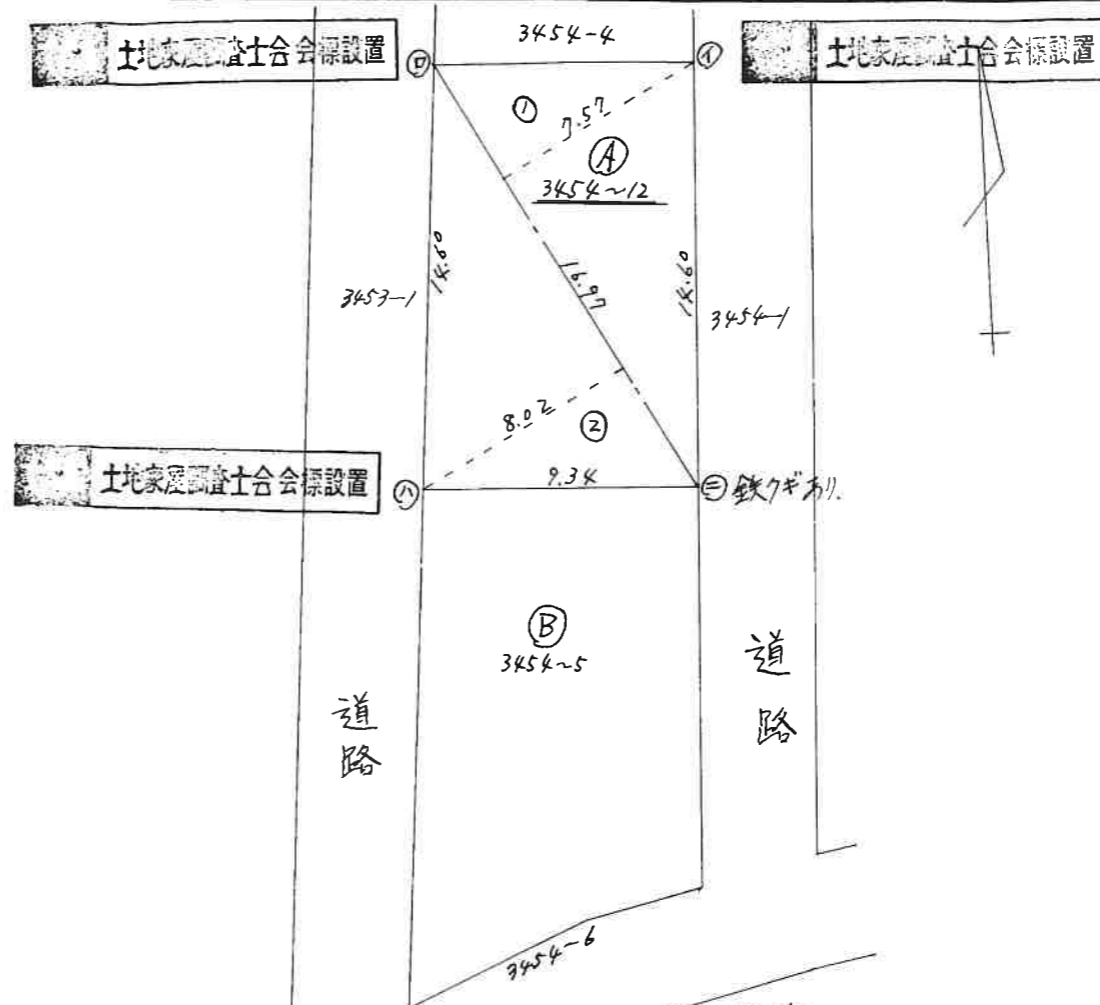
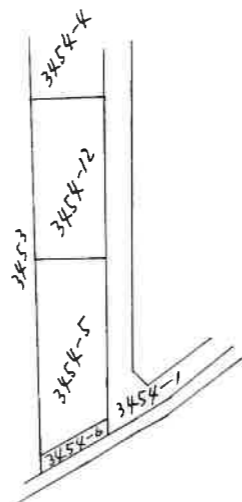
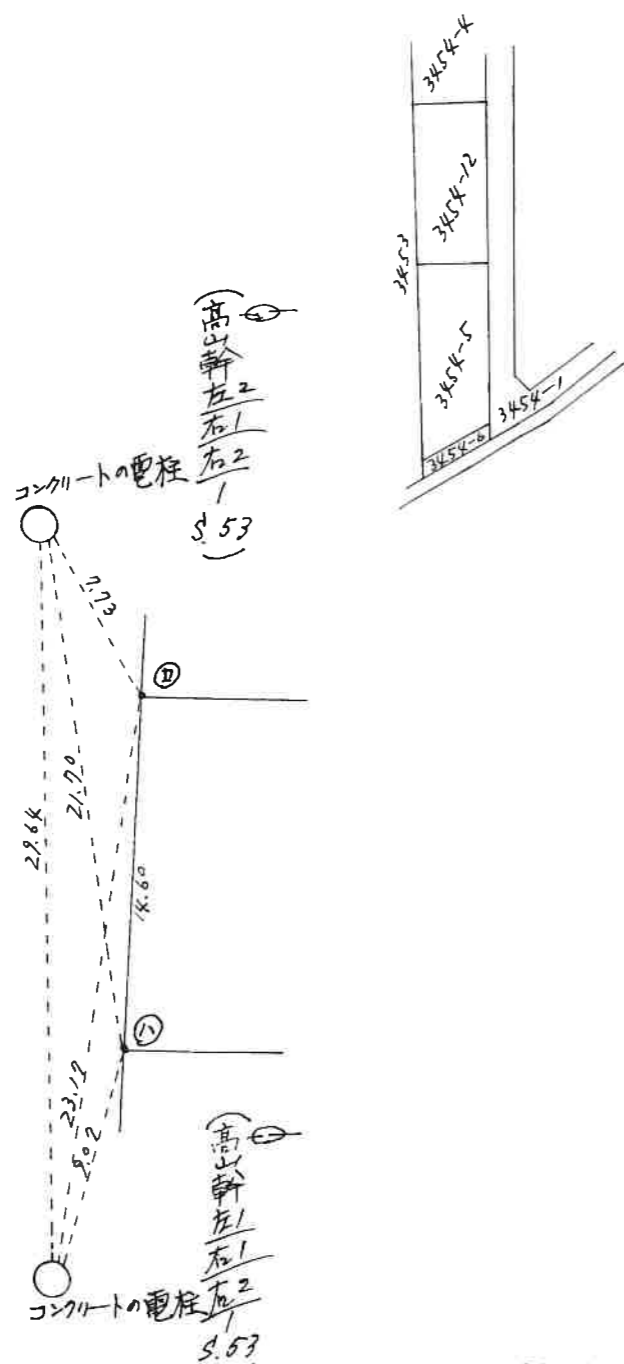
前 3454-5 後新

地番 3454番 12-5

地積測量図

土地の所在 松山市高山町

地形図 2031号



求積  
 (3454~12)  
 ①  $16.97 \times 7.57 = 128.4629$   
 ②  $16.97 \times 8.02 = 136.0994 (+)$   
 $\frac{264.5623}{2除} 132.2811 m^2$   
 (40.017%)

(3454~5)  
 $(282.22 - 132.2811) = 149.9389 m^2$

松山市吉藤3丁目7番34号

作製者

浅井吉男

土地家屋調査士

(昭和60年11月7日作製)

申請人

和田尚彦 (和田)

縮尺 1/250m

(愛媛県土地家屋調査士会紙)

5.60.11.20. 57 No 034816

57.6.500冊

# 松山市地番図

発行日： 2025年01月16日



(備考) この地図は、航空測量による地形図(1:500)及び土地台帳附図(公図)を資料図として作製したもので、各画地及び境界については確定されていないものであり、権利等を証明するものではありません。

2024年1月1日 作製